
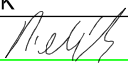


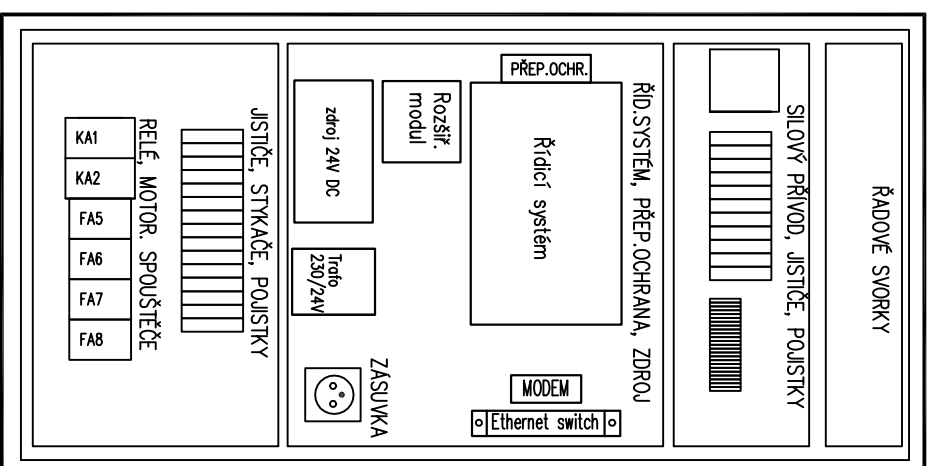
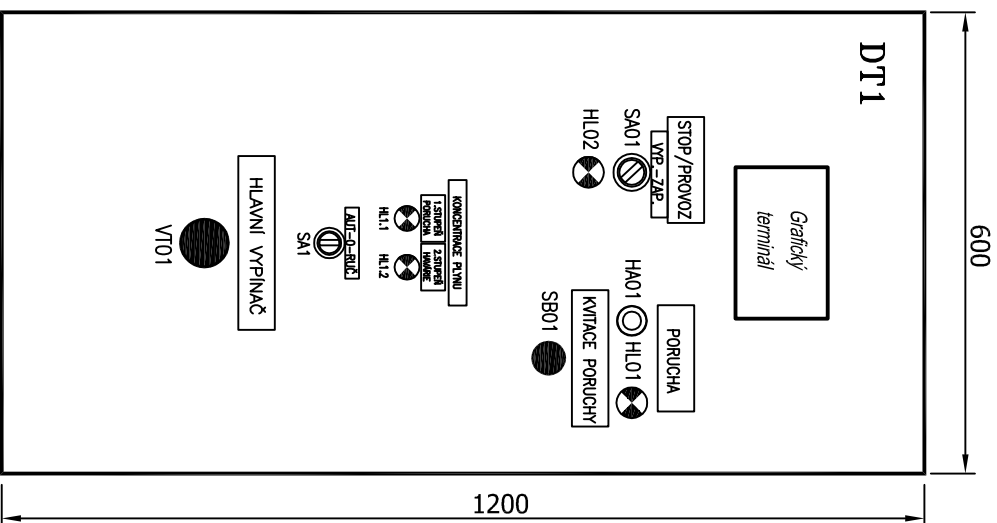
ZODPOV. PROJEKTANT	VYPRACOVAL	KONTROLOVAL	 ENBRA, a. s. - Projekce Popůvky 404, 664 41 Troubsko IČ: 44015844, DIČ: CZ44015844 tel: 545 321 203, mail: brno@enbra.cz	
ING. ZDEŇKA VÍTKOVÁ	ING. ZDEŇKA VÍTKOVÁ	JIŘÍ BIELÍK		
				
INVESTOR:	STATUTÁRNÍ MĚSTO BRNO, Městská část Brno-Bystrc nám. 28. dubna 60, 635 00 Brno			
AKCE:	VÝMĚNA TEPELNÝCH ZDROJŮ A TOPNÉ SOUSTAVY V MŠ ŠŤOURAČOVA 23 V BRNĚ-BYSTRCI OBJEKT: D.1.4.3 - MĚŘENÍ A REGULACE, SILNOPROUD		DATUM	06/2020
			STUPEŇ	DVZ
			FORMÁT	2 A4
			Č. ZAKÁZKY	1070200019
OBSAH:	ROZVÁDĚČ DT1 - POHLED		MĚŘÍTKO: ---	Č.VÝKRESU: 106

ČELNÍ POHLED

VNITŘNÍ USPOŘÁDÁNÍ



Anténu umístit
mimo rozváděč
na vhodné místo
v dosahu GSM sítě

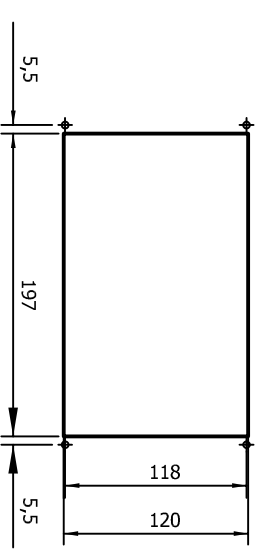


M: 1:10

M: 1:5

VÝŘEZ PRO DISPLEJ

VVVRTAT 4x OTVOR PRŮMĚR 4,5 mm



Číslo výkresu: 106

Název výkresu: ROZVÁDĚČ DT1 - POHLED

Vypracoval: Ing. Z. Vítková

Zakázka: VYMĚNA TEPLOTNÍCH ZDROJŮ A TOPNÉ SOUSTAVY V MŠ ŠTOURÁČOVA 23 V BRNĚ-BYSTŘCI

Datum: 06/2020

Revize: 0

Lišt: 1/2

ROZVÁDĚČ DT1:

DRUH ROZVÁDĚČE : NÁSTĚNNÁ OCELOPLECHOVÁ ROZVODNICE,
UMÍSTĚNÍ ROZVÁDĚČE : NAD POTRUBÍM PROFESE VYTÁPĚNÍ

ROZMĚRY : VxŠxH : 1200x600x250 mm
PŘÍVOD A VÝVODY : NAHORU
KRYTÍ : IP43/IP00
BARVA : KOMAXIT RAL 7035

NAPĚŤOVÁ SOUSTAVA :

silová soustava : TN-S, 3N+PE, 3x400/230V, 50Hz
ovládací napětí : 230V, 50Hz
24V DC, FELV
24V AC, 50Hz, FELV
ROZVÁDĚČ OPATŘIT VNITŘNÍ A VNĚJŠÍ OCHR. SVORKOU
PROVĚST OCHRANNÉ POSPOJOVÁNÍ VODIČEM CY min. 6 mm

VÝKONOVÁ BALANCE

INSTALOVANÝ PŘÍKON (Pi) : do 5 kW
SOUČINITEL ZATÍŽENÍ (β) : 1
SOUDOBÝ VÝKON (Pp) : do 5 kW

VÝSTRAŽNÉ TABULKY:

–POZOR NAPĚTÍ ŽIVOTU NEBEZPEČNÉ
–NEHAS VODOU ANI PĚNOVÝMI PŘÍSTROJI
OCHRANA DLE IEC 364–4–41:
AUTOMATICKÝM ODPOJENÍM OD ZDROJE – ZÁKLADNÍ
DOPLNŮJÍCÍM POSPOJOVÁNÍM – ZVÝŠENÁ
VNĚJŠÍ VLIVY DLE IEC 364–3 : NORMÁLNÍ